

# SAMSAH HAIEKIN

## L'ouverture du SAMSAH

Le service administratif est ouvert du lundi au vendredi de 9h00 à 17h00.

**L'accompagnement sur le volet social** : du lundi au samedi de 9h30 à 19h30.

Des activités de loisirs sont réalisées le samedi et des interventions individuelles en soirée afin de s'adapter aux contraintes des personnes accompagnées.  
Une nocturne jusqu'à 21h30 peut être proposée de façon régulière.

**L'accompagnement sur le volet soins** : du lundi au vendredi de 9h30 à 19h30.

Une **astreinte médicale et/ou éducative** est organisée les week-ends et jours fériés ainsi qu'en soirée.

### **Site d'Hendaye :**

Adresse: 5 rue de l'église  
64700 HENDAYE

Tel : **05 59 20 04 61**

Mail : [centre.haiekin@asei.asso.fr](mailto:centre.haiekin@asei.asso.fr)

### **Site d'Hasparren :**

Adresse: en cours

Tel : **05 59 20 04 61**

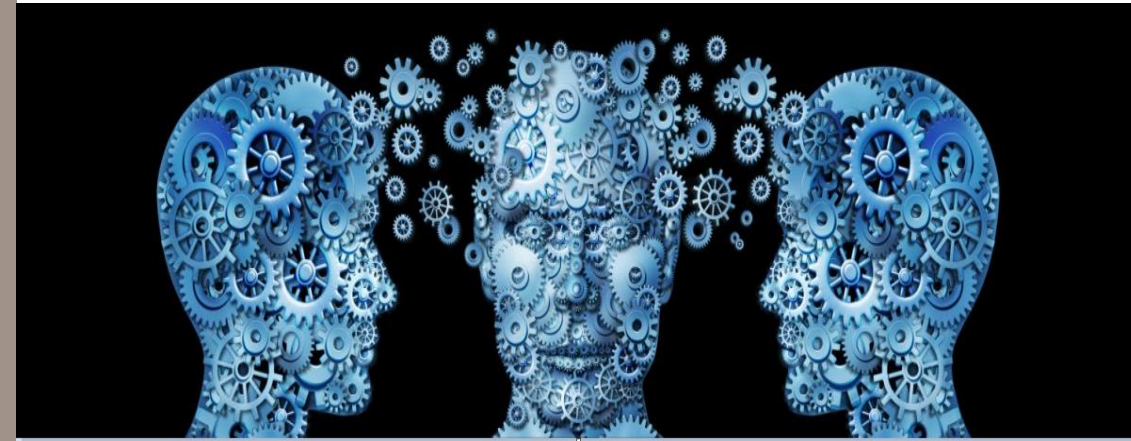
Mail :

[centre.haiekin@asei.asso.fr](mailto:centre.haiekin@asei.asso.fr)

Direction: Géraldine BUIL

[Geraldine.buil@asei.asso.fr](mailto:Geraldine.buil@asei.asso.fr)

**Asei**  
Agissons pour l'Inclusion



**Pour l'accompagnement en milieu ordinaire des personnes adultes en situation de handicap psychique sur le territoire « Navarre-côte Basque »**

**Asei**  
Agissons pour l'Inclusion

Accompagnement et  
*parcours*  
de vie



## Mettre en place une organisation partenariale et coordonnée des acteurs de proximité pour assurer la continuité des parcours

A la croisée des interventions sanitaires, sociales et médico-sociales, le SAMSAH favorise la réalisation du parcours de vie définie avec la personne, en lui permettant d'accéder à l'ensemble des services offerts par la collectivité .

### Les objectifs du SAMSAH

- Favoriser le développement des compétences de la personne ;
- Etre attentif à toute expression de souffrance physique ou psychique ;
- Renforcer le pouvoir d'agir de la personne et son autodétermination ;
- Favoriser la participation à une vie sociale, citoyenne, culturelle et sportive ;
- Accompagner vers et dans l'habitat ;
- Favoriser l'accès aux soins ;
- Accompagner vers et dans l'emploi, la formation ;
- Soutenir les aidants.

### Le périmètre d'intervention du SAMSAH

Le SAMSAH dessert les communes de la Communauté d'Agglomération du Pays Basque relevant du territoire de Navarre-Côte Basque.

### Les bénéficiaires du SAMSAH

le SAMSAH accompagne des personnes adultes en situation de **handicap psychique stabilisé, âgées de 18 ans et plus** et disposant d'une notification de la MDPH ou en cours d'acquisition.

Des places sont dédiées à un public de jeunes adultes âgés de 18 à 25 ans environ, présentant des troubles psychiques émergents

### Les principaux partenaires du SAMSAH

- Les familles - Les aidants proches
- Les associations de familles
- Les pairs aidants
- Les acteurs du logement et de l'habitat
- Les acteurs de l'emploi
- Les services à domicile
- Le secteur sanitaire et psychiatrique
- Les GEM
- Les secteurs social et médico-social
- Les services administratifs

**A**gir  
Accompagner l'enfant et sa famille

**S**oigner  
Coordonner le parcours de soins de l'enfant

**E**duquer  
Soutenir et guider les personnes accompagnées

**I**nsérer  
Travailler en partenariat (libéraux et institutions)

Confiance et solidarité  
Refus de toutes les discriminations  
Laïcité et respect de la personne

